

Circulación de la Energía Vital.

Entra → mano izquierda

Sale → pie izquierdo

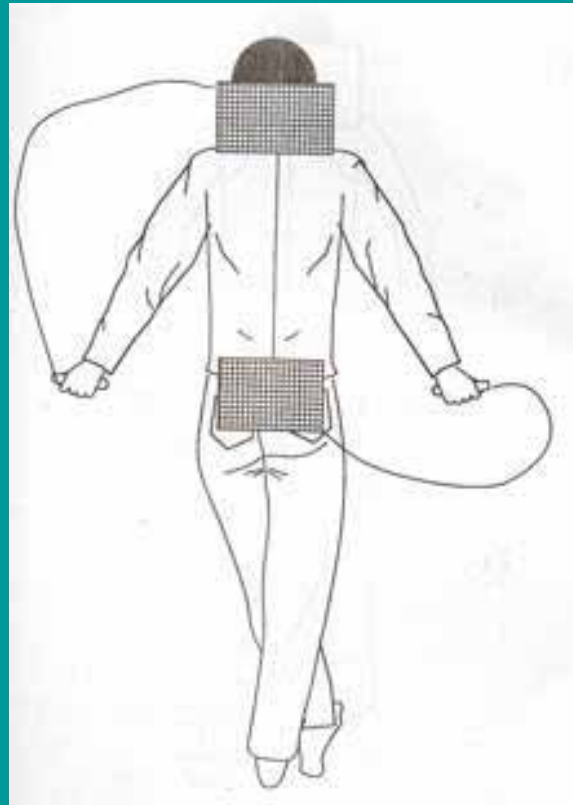
Entra → pie derecho

Sale → mano derecha

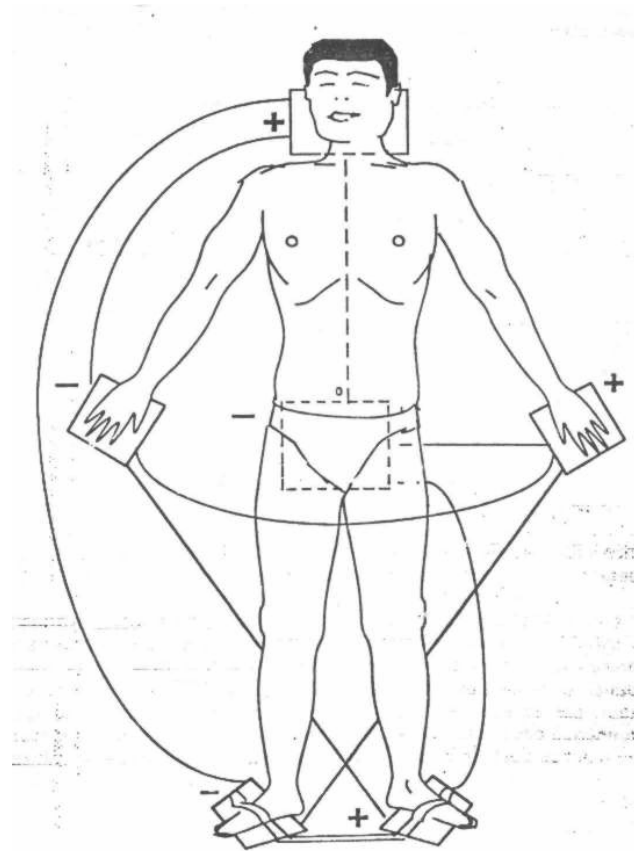
Mr. Eeman y Dr Westlake
(Londres)

Circuitos:

Circuito básico de relaciones de Eeman



CIRCUITO SIMETRICO UNIVERSAL DE LINDEMAN



LAS TRANSFERENCIAS

1. Todo estímulo realizado sobre una zona somática debe provocar un efecto de resonancia (REBOND) a distancia
2. Es el indicio de transferencias energéticas fisiológicas normales. Marca esencial de la unidad biológica de un ser

2. OBSTACULOS A LAS TRANSFERENCIAS

a. Campos interferentes

Focalización mórbida orgánica inductora de perturbaciones distantes, circuitos resonantes en paralelo que inducen manifestaciones patológicas generales.

b. Dislateralidades (DISMETRIAS Y DISARMONIAS)

Alteraciones del centro relacional que desencadena desequilibrios de polos activos y referenciales.

El circuito integrado tono cortical – interferencia, establece cascadas de patología con geometrías específicas.

CAMPOS INTERFERENTES

Zonas de irritación somática generalmente asintomáticas que constituyen el origen de un circuito parásito al origen de patologías distantes.

El circuito patológico es un fusible o resistencia que salta frente a sobrecargas energéticas provenientes de corto-circuitos orgánicos.

Clásicamente los campos interferentes
principales son:

Amígdalas

Focos dentarios

Apéndice

Cicatrices

Bloqueos vertebrales

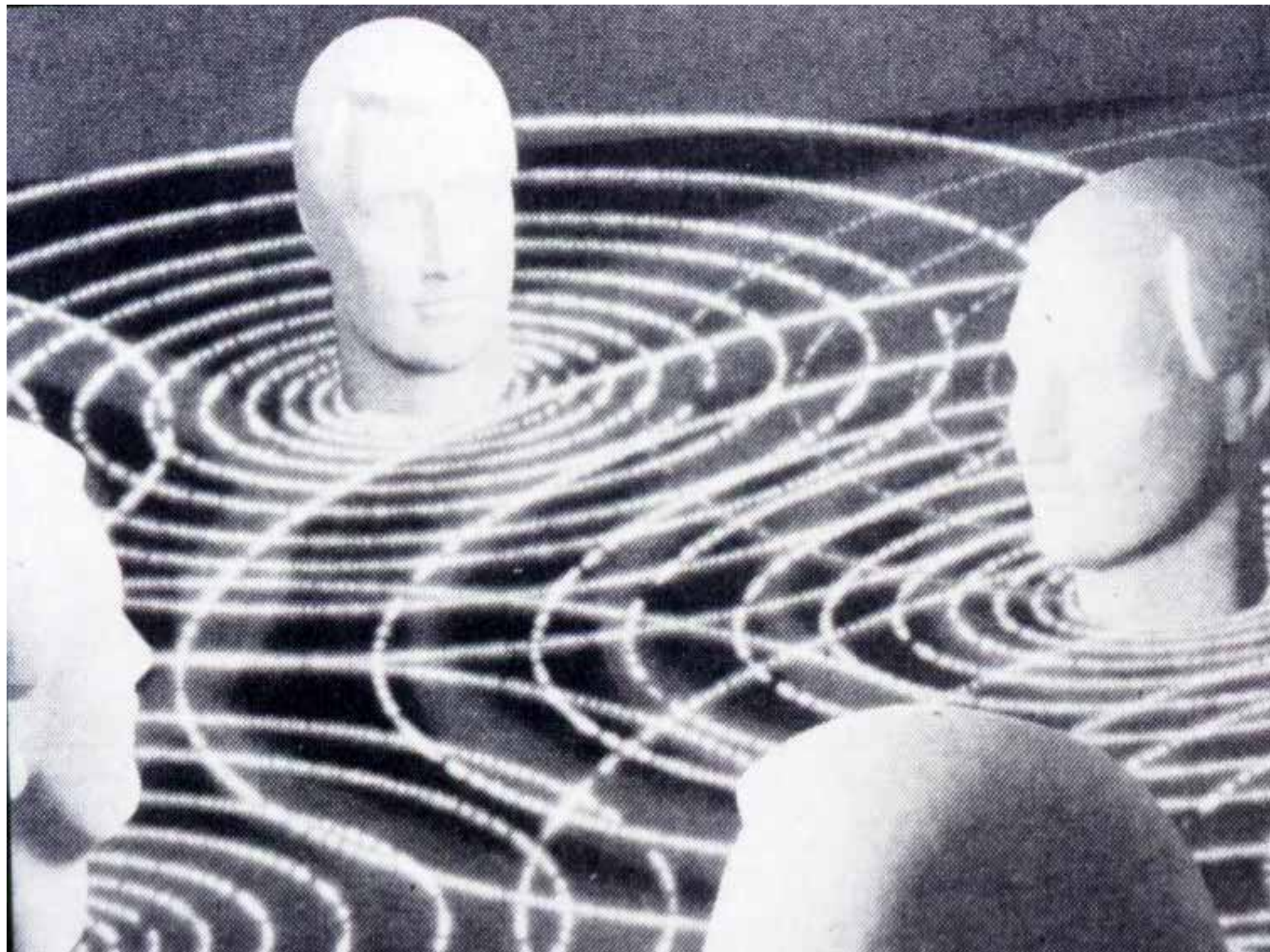
1a Costilla

En bioenergética se agregan otros campos interferentes claves:

1. Mediastino (Primoinfección BK)
2. S.N.C
 - 2a. El tallo cerebral (edad extrema)
 - 2b. El lóbulo temporal
3. Sinusal
4. Cadena ganglionar simpática
5. Visceral: emociones a S.N.V, vía glía a S.N.C



CAUSACION FORMATIVA



Es análoga a la resonancia energética

RESONANCIA

Fuerza alternativa que coincide con su frecuencia natural de vibración

PRINCIPIO DE SELECTIVIDAD

Resonancia energética – Especificidad de respuesta a frecuencias particulares de un estímulo unidimensional

Resonancia mórfica – Depende de patrones tridimensionales de vibración

RESONANCIA MORFICA

El efecto resonante de la forma sobre la forma a través del espacio y el tiempo.

El patrón espacio – temporal del primero se superimpone por sí mismo en el último, influido por todos los pasados sistemas con una forma y patrón de vibración similar.



ARQUETIPOS MORFICOS

Resonadores de Arquetipos Mórficos

- Las ideas son arquetipos
- Las imágenes son arquetipos activados
- Los patrones de organización de una sustancia son imágenes complejas que producen resonancias biológicas
- La materia es un señalador del vacío



**HACIA UNA ECOLOGIA
HUMANA
COMPRESION
AMOROSA**

CAMPO R

Campo Relacional

Campo de integración

Todo cuanto existe son patrones de relación

Red de Relaciones

Segundo sistema solar = LEY DEL AMOR

El **Amor** es una fuerza magnética en todas las dimensiones.

El **Amor** es el agente de la **SINTESIS**.

Amor impersonal
" Amor personal"

El **Amor** da coherencia

El **Amor** genera, mantiene y entretiene
la conectividad

El **Amor** renueva y revitaliza

Comprensión Amorosa es la revelación de la construcción de la RED.

Se construye una red de soporte.

Toda relación de comprensión amorosa es una relación terapéutica perfecta.

El **Amor** no es el que resuelve todas las cosas,
el **Amor** es lo que pone todas
las cosa en su lugar.

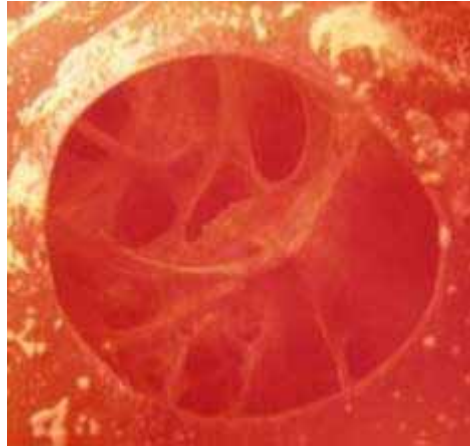
La relación amorosa es entender que las cosas
están donde deben estar.

Energía universal que circula por la RED

AMOR

Fuerza Fundamental

“DIOS ES AMOR”



“Oscilador eléctrico maestro”

Un ordenador

Una frecuencia E.C.G.

Una pauta que ordena la armonía
de todo el sistema.

Todas las expresiones son
modalidades del **AMOR**

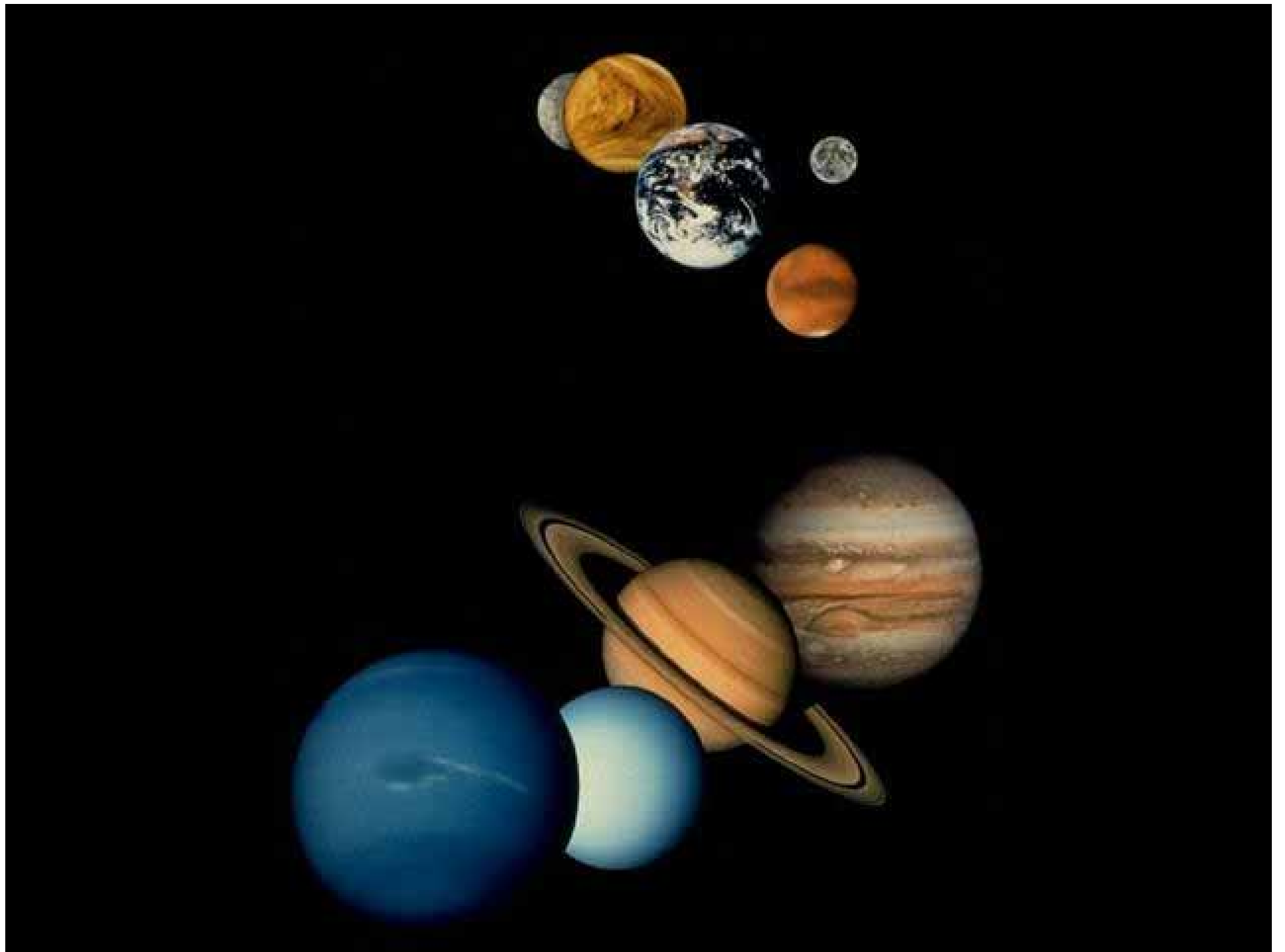
Círculos de inclusividad.

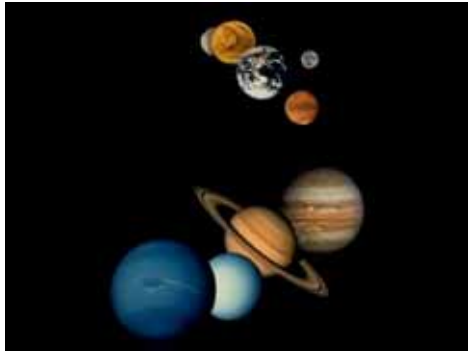
EL UNIVERSO NO ES LO QUE PARECE

Detrás: Una pauta

Un orden

Una inteligencia más amplia y elevada





GRAN CADENA DEL SER

Cada eslabón de la cadena es absolutamente necesario e intrínsecamente valioso.

“Cada eslabón tiene un valor intrínseco – un valor en y por si mismo”

Plotino

GRAN CADENA DE LA VIDA

- Todo fenómeno es manifestación de la súper abundancia y plenitud del espíritu, intrínsecamente entretelado.
- No hay eslabones perdidos (continuum).
- Continuum de SER muestra graduaciones



KOSMOS

VS

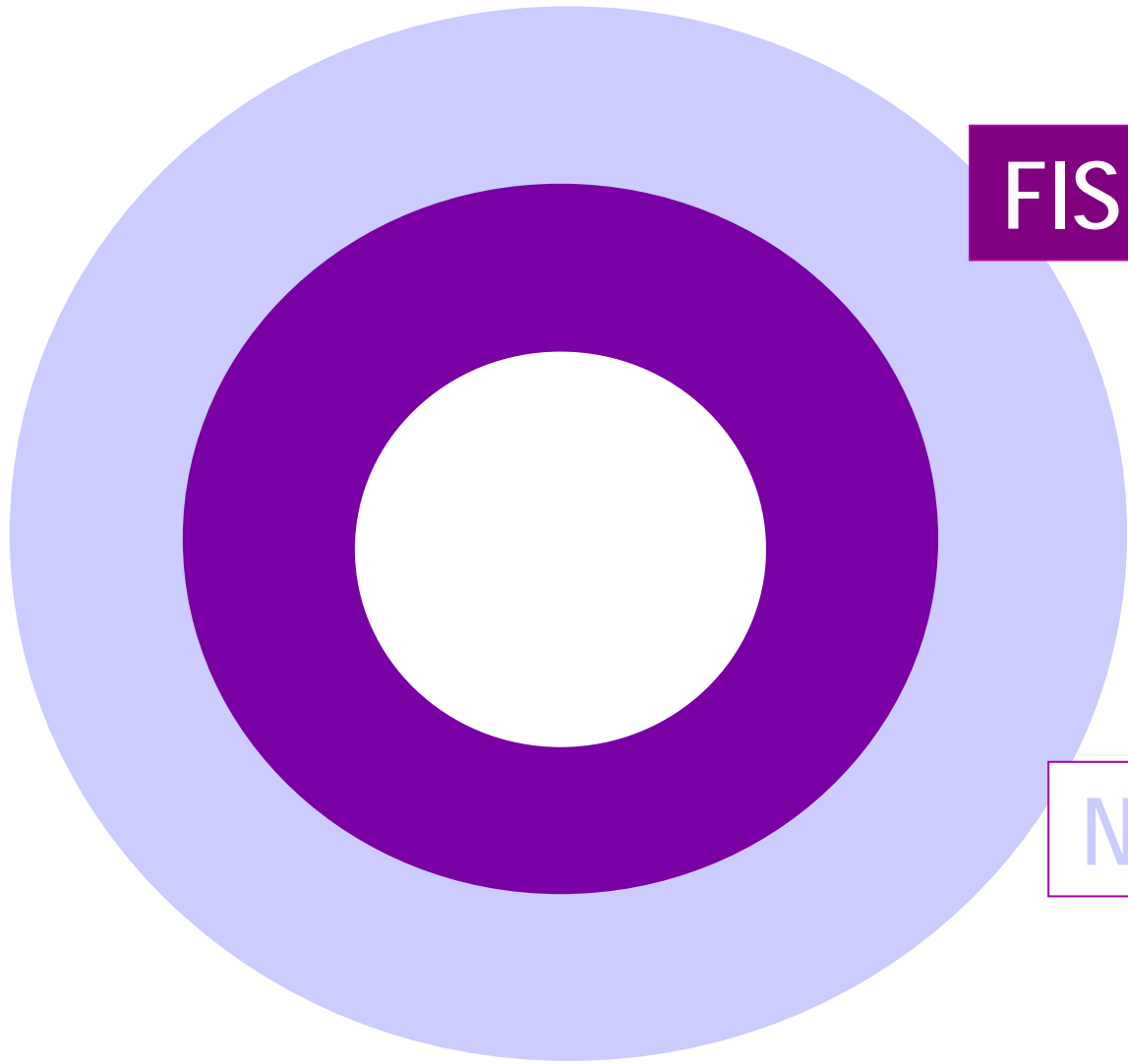
COSMOS

A menudo se dice que en nuestro mundo moderno y post-moderno las fuerzas oscuras están sobre nosotros, pero creo que no; en lo oscuro y lo profundo hay verdades que pueden curar.

No son las fuerzas de la oscuridad si no las de la superficialidad las que amenazan en todas partes, a la verdad, al bien, a la belleza e irónicamente se anuncian como verdades

"Podemos haber perdido la luz y la altura; pero es aún peor haber perdido el misterio y la profundidad, el vacío y el abismo y haberla perdido en un mundo de superficies y sombras de exteriores y cáscaras"

K. Wilber



FISIOSFERA (materia)

BIOSFERA (vida)

NOOSFERA(mente)

Las dos flechas del tiempo:

“La persistente contradicción entre un mundo mecanicista del que se predice la degradación y un mundo orgánico que parece progresar”

Laszlo

“Una realidad que se esta haciendo a sí misma en una realidad que se deshace a sí misma”

Bergson

Noosfera



Biología (esquizofrenica)



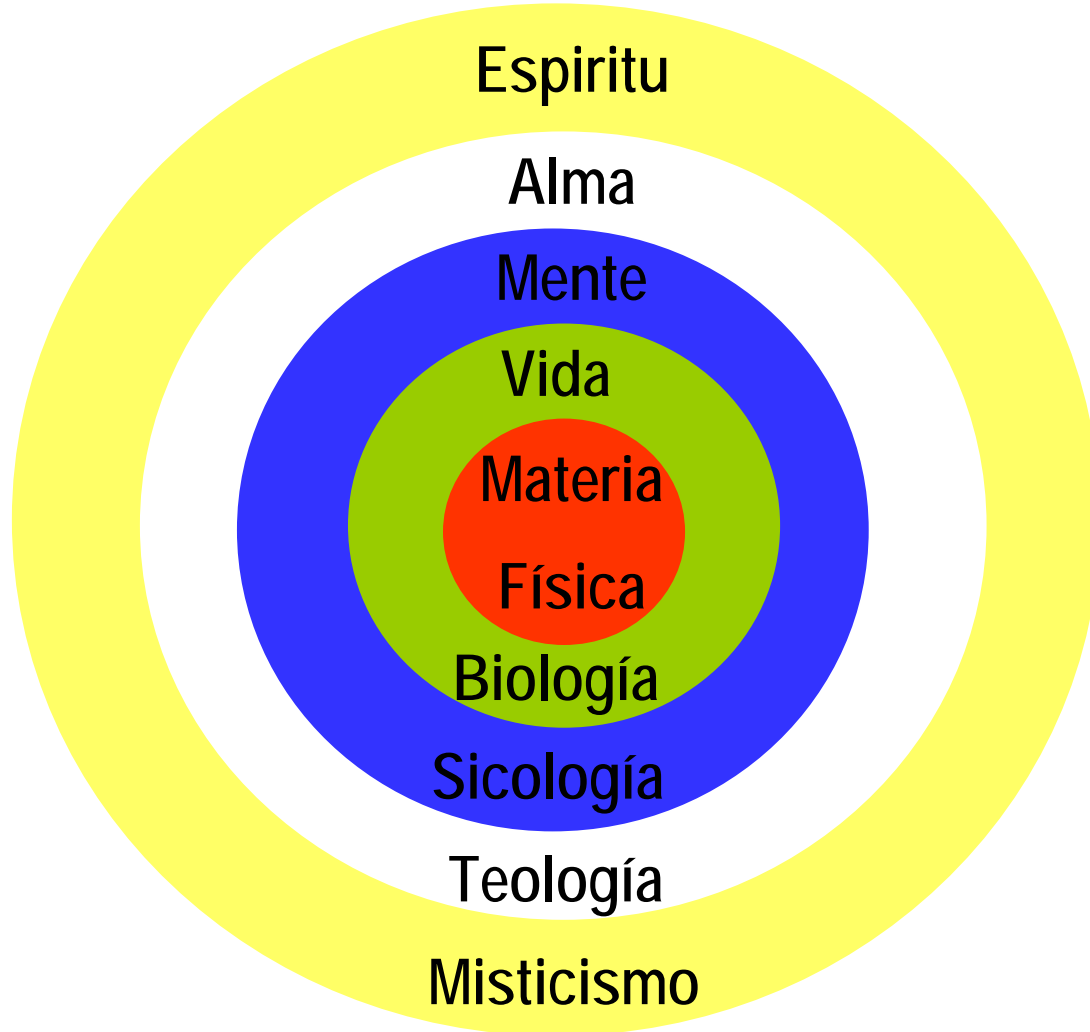
Fisíósfera

Aspectos de la fisíósfera dirigidos en la misma
dirección que la biosfera

Ciencias de la complejidad:

Sistemas auto-energetizados y auto-organizados.

- Teoría general de sistemas (Bertalanffy, Weis).
- Cibernética (Wiener).
- Termodinámica del desequilibrio (Prigogine).
- Teoría del autómeta celular (Von Neumann).
- Teorías sistemas auto-poieticos (Maturana-Varela).
- Teoría del caos.
- Teoría Dinámica de sistemas (Show, Abraham).



EL GRAN NIDO DEL SER

Cada totalidad es simultáneamente una parte, es una **TOTALIDAD /PARTE** un **HOLON**.

La realidad no esta compuesta de cosas, ni de procesos, ni de totalidades ni de partes, si no de **totalidades /partes**

de

HOLONES

HOMBRE = HOLON

¿ Cómo podemos llegar a ser mas plena mente humanos y a la vez liberarnos del destino de ser meramente humanos ?

¿ Liberación significa ser totales en nosotros mismos, o ser parte de algo más grande o ambas cosas a la vez ?

HOLON

(Koestler)



Jerarquía

(Es el Gobierno sagrado)

Es el principio estructural fundamental.

Grados crecientes de totalidad

Jerarquía



Entre niveles **HOLARQUIA**

En el mismo nivel **HETERARQUIA**

GRAN CADENA DEL SER = GRAN HOLARQUIA DEL SER

Patologías de la Jerarquía

Holarquia Patológica = Fascismo Ontológico

(Uno domina a muchos)

Holarquia Patológica = Totalitarismo Ontológico

(Muchos dominan a uno)

Categorización Masculina

Dominación

Patriarcado

Individualidad

Categorización Femenina

Fusión

Matriarcado

Comunión

GRAN CADENA DEL SER = HOLARQUIA DEL SER

El patrón que conecta

“ Dios no permanece petrificado y muerto; las piedras mismas gritan y se elevan al espíritu ”

Hegel.

UNI – VERSUM

(una vez)

UNI – VERSUM

(un poema)

YO – LO BELLO

ELLO – LO VERDADERO

NOSOTROS – LO BUENO

PRINCIPIOS DE LOS HOLONES

1. Holones dentro de holones sucesivamente ad infinitum transinfinitamente.
2. Los Holones muestran cuatro capacidades fundamentales:
 - a. **AUTOPRESERVACIÓN**, estructura disipativa meta – estable.
 - b. **AUTOADAPTACION** *
 - c. **AUTOTRANSFERENCIA**, creatividad una nueva totalidad.
 - d. **AUTODISOLUCION**.

b. AUTOADAPTACION *

Individualidad
(autoasertivo)
(autopreservador)
(asimilador)

Totalidad
Patología = alienación
represión valores
valores masculinos

DERECHOS

Comunión
(participativa)
(conectiva)
(unificadora)

Parcialidad
Patología = fusión
indisociación
valores femeninos

DEBERES

3. Los HOLONES emergen.

4. Los HOLONES emergen jerárquicamente.

5. Cada Holon emergente trasciende pero incluye a sus predecesores.

"Trascender preservar y negar a la vez"

Hegel.

**Todo lo inferior esta en lo superior pero no todo
lo superior esta en lo inferior.**

6. Lo inferior establece las posibilidades de lo superior, lo superior establece las probabilidades de lo inferior.
7. Número de niveles (= profundidades) y número de Holones en un nivel (= extensión).
8. Cada nivel sucesivo de la evolución.